

**LEGENDA**

Confine amministrativo comunale

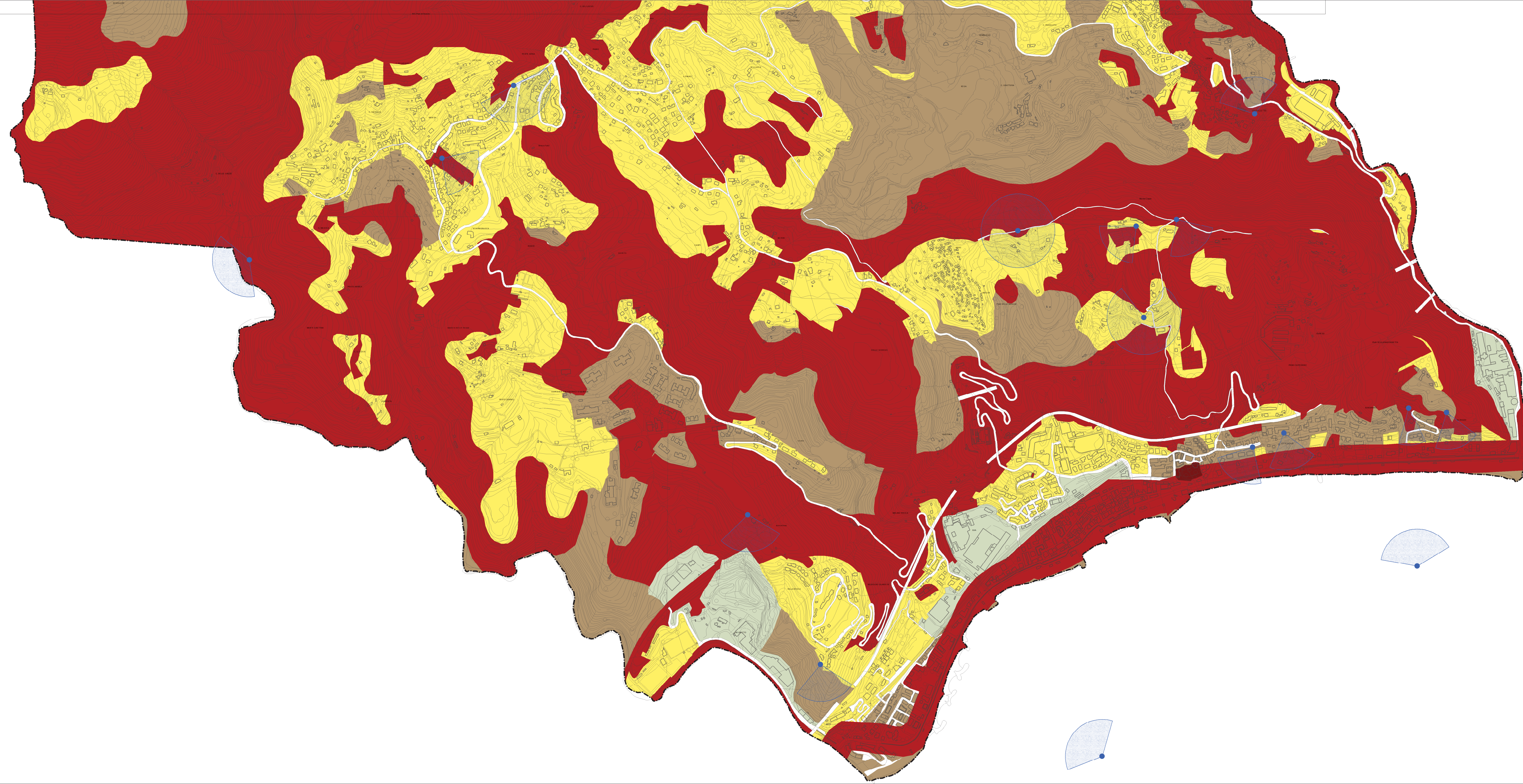
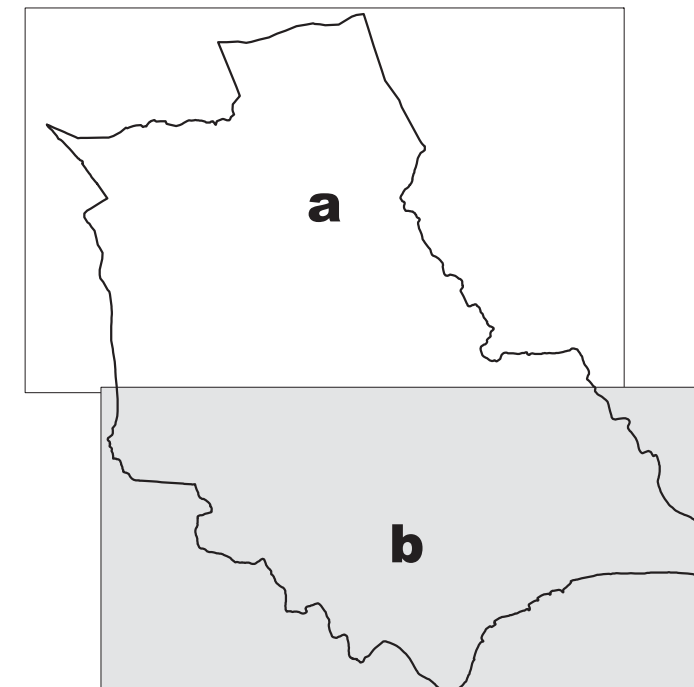
**CLASSI DI SENSIBILITA' PAESISTICA**

- Classe 1 - sensibilità paesistica molto bassa
- Classe 2 - sensibilità paesistica bassa
- Classe 3 - sensibilità paesistica media
- Classe 4 - sensibilità paesistica alta
- Classe 5 - sensibilità paesistica molto alta

**COMPONENTI DELLA PERCEZIONE**

- Punti panoramici
- Coni ottici - Ambiti della percezione

**QUADRO UNIONE**



**COMUNE DI COGOLETO**

**PIANO URBANISTICO COMUNALE**

COMMITTENTE	COMUNE DI COGOLETO via Rai, n. 64 CAP - 16016 - COGOLETO (GE) tel. 010 91701 - fax 010 9170225	
PROGETTISTA	Arch. Silvano Buzzi di: <b>SILVANO BUZZI &amp; ASSOCIATI</b> 25077 Roè Volciano (BS) Via Bellini, 9 Tel. 0305 99561 - fax 0305 995600 e-mail: info@buzziassociati.it pec: info@pec.buzziassociati.it C.F. - P.I. 03033860179	CO-PROGETTISTI Arch. R. Burlando Arch. G. Buongiovanni Arch. S. Soppa  CONSULENTI Dott. F. Palazzo Dott. G. Rizzi
RESP. di COMMESSA COLLABORATORI	S01 1	

DOCUMENTO	<b>DESCRIZIONE FONDATIVA</b>			
T14b DF	ANALISI PAESISTICA CARTA DI SINTESI DELLE CLASSI DI SENSIBILITA' PAESISTICA ED AMBITI DELLA PERCEZIONE			
02 - ADOZIONE	SCALA 1:5.000			
r 00				
COMMESSA	EMISSIONE	CLIENTE	INCARICO	REDAZIONE
<b>U576</b>	16 novembre 2016	E 321	Febbraio 2010	VERIFICATO S01 REDATTO 1

A TUTTINI DELLE LEGGI LEGGI SU DIRITTO DI AUTORE QUESTO OBIETTO NON POTRA' ESSERE COPRITO O COMUNICATO A TERZE PERSONE O UTILE SENZA AUTORIZZAZIONE DI SILVANO BUZZI & ASSOCIATI